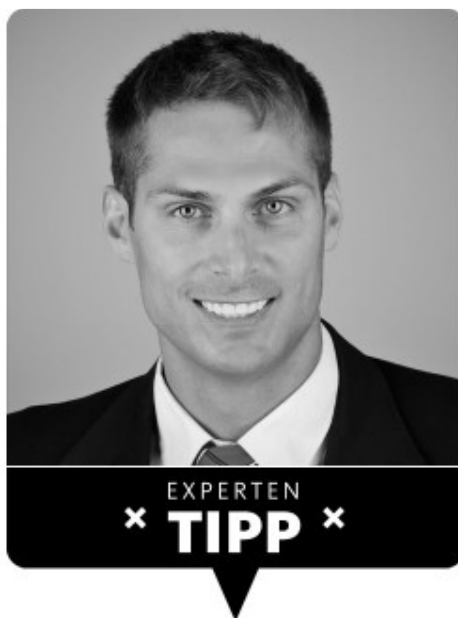


27. August 2015

Diesen ETF würde ich kaufen

Regelmässigen fragen wir Experten nach einer ETF-Empfehlung. Heute antwortet Philipp Ochsner. Er würde einen ETF auf weltweite Small Caps kaufen



Diesen ETF würde ich kaufen...

... den **SPDR® MSCI World Small Cap ETF**

Weil...

...sich mit diesem ETF das Portfolio breiter diversifizieren lässt. Die meisten ETF bilden Indizes bestehend aus grossen und mittleren Unternehmen ab. Bei den MSCI Indizes entsprechen diese rund 85 Prozent der Marktkapitalisierung. Aus Sicht der Finanzmarkttheorie macht es hingegen Sinn, möglichst breit zu diversifizieren, also auch die kleineren Unternehmen im Portfolio zu haben.

Sie enthalten eine höhere Risikoprämie. Das heisst, es kann mehr Ertrag bei höherem Risiko erwartet werden. Dies zeigt sich auch in den historischen Daten. Der MSCI World Index hat zwischen Juli 1970 und Juni 2015 pro Jahr 6,56 Prozent zugelegt, mit einer Standardabweichung (=Risikomass) von 18,74 Prozent. Da der MSCI World Small Cap Index nur bis ins Jahr 2000 zurück geht, vergleiche ich mit dem Dimensional Global Small Index. Im gleichen Zeitraum ist der Dimensional Global Small Index pro Jahr 10,46 Prozent gestiegen, bei einer Standardabweichung von 20,29 Prozent. Somit hat sich der Small Cap Index über 45 Jahre pro Jahr 3,90 Prozent besser entwickelt.

Das Investment ist...

...weltweit diversifiziert. Bei den Small Caps ist es ein grosser Vorteil global zu investieren, da die Small Caps einzelner Länder deutlich volatiler sind als bei einer globalen Diversifikation. Dies lässt sich dadurch erklären, dass kleine Unternehmen stärker lokal verwurzelt sind und dadurch eine breite Diversifikation einen hohen Zusatznutzen bringt. Der ETF versucht den MSCI World Small Cap Index nachzubilden, was ihm bisher gut gelang. Die Gesamtkostenquote des ETF beträgt 0,45 Prozent.

Der Zeithorizont ist...

...langfristig. Die Small Cap Risikoprämie tritt nicht jedes Jahr auf. Historisch liegt die Wahrscheinlichkeit einer höheren Performance über einen Zeitraum von 5 Jahren bei 75 Prozent. Dass mit diesem ETF in Zukunft eine zusätzliche Risikoprämie von 3,90 Prozent realisiert werden kann ist eher unwahrscheinlich. Im Gegensatz zu den meisten Smart Beta Ansätzen handelt es sich bei Small Cap jedoch um eine wissenschaftlich mehrfach belegte Risikoprämie, die auch in Zukunft existieren wird.

Zu beachten ist...

...der ETF enthält «nur» 1574 von 4267 Aktien im Index. Daher kann sich in Zukunft eventuell eine etwas abweichende Rendite im Vergleich zum Index einstellen. Es gibt im Bereich Small Cap institutionelle Indexfonds und exklusive passive Fonds, die deutlich mehr Aktien enthalten, auf die günstigen kleinen Unternehmen fokussieren, günstiger sind und steuerliche Vorteile aufweisen.

Fakten zum ETF

- ISIN: IE00BCBJG560
- TER: 0,45%
- Anzahl Titel: 1574
- Gewichtung: Finanz: 23,6%; Industrie 18,3%; Nicht-Basiskonsumgüter: 15%; Gesundheit 11%
- Länderanteile: USA 58,6%; Japan 11%; UK 8,3%; Kanada 3,5%

*Philipp Ochsner ist Experte für Vermögensverwaltung basierend auf wissenschaftlicher Evidenz. Er ist Gründer und CFO der **IndexInvestor** AG, eine Vermögensverwaltung im Kundenbesitz, welche Vermögen sichert und hilft gute Entscheidungen zu treffen. Die IndexInvestor AG kann Zugriff auf die institutionellen und exklusiven Indexfonds gewährleisten. Langfristige Investitionen sind ab 1 Million Franken möglich.*

Dies ist eine persönliche Meinung des Autors. Vor jeder Anlageentscheid muss jeder Anleger seine persönliche Risikobereitschaft analysieren.